



**КОМИТЕТ ИМУЩЕСТВЕННЫХ ОТНОШЕНИЙ
АДМИНИСТРАЦИИ ПЕРМСКОГО МУНИЦИПАЛЬНОГО ОКРУГА**

РЕШЕНИЕ

о размещении объектов № 2749

Пермский край
Пермский округ

06.10.2023

Комитет имущественных отношений администрации Пермского муниципального округа разрешает Публичному акционерному обществу «Россети Урал» (ИНН 6671163413, ОГРН 1056604000970, почтовый адрес: 620026, г. Екатеринбург, ул. Мамина Сибиряка, д. 140)

размещение объекта: «Строительство участка ВЛ 0,4 кВ от ближайшей опоры ВЛ 0,4 кВ от ТП-4284, установка оборудования учета э/э на опоре ВЛ 0,4 кВ от ТП-4284 для электроснабжения малоэтажной жилой застройки по адресу: Пермский край, Пермский район, д. Гари (кад. номер зем. участка 59:32:2280001:124)»

на землях государственная собственность на которые не разграничена

на срок бессрочно

Местоположение: Пермский край, Пермский муниципальный округ, д. Гари

Приложение: схема предполагаемых к использованию земель или земельных участков.

Особые условия использования:

1) При установке опор электросетевого хозяйства учесть параметры ширины проезда улично-дорожной сети, во избежание сужения полосы отвода дороги. Установить опоры на расстоянии не более 2 метров от границ земельного участка.

2) При условии получения разрешения на производство земляных работ.

Заместитель председателя комитета



М.В. Королева

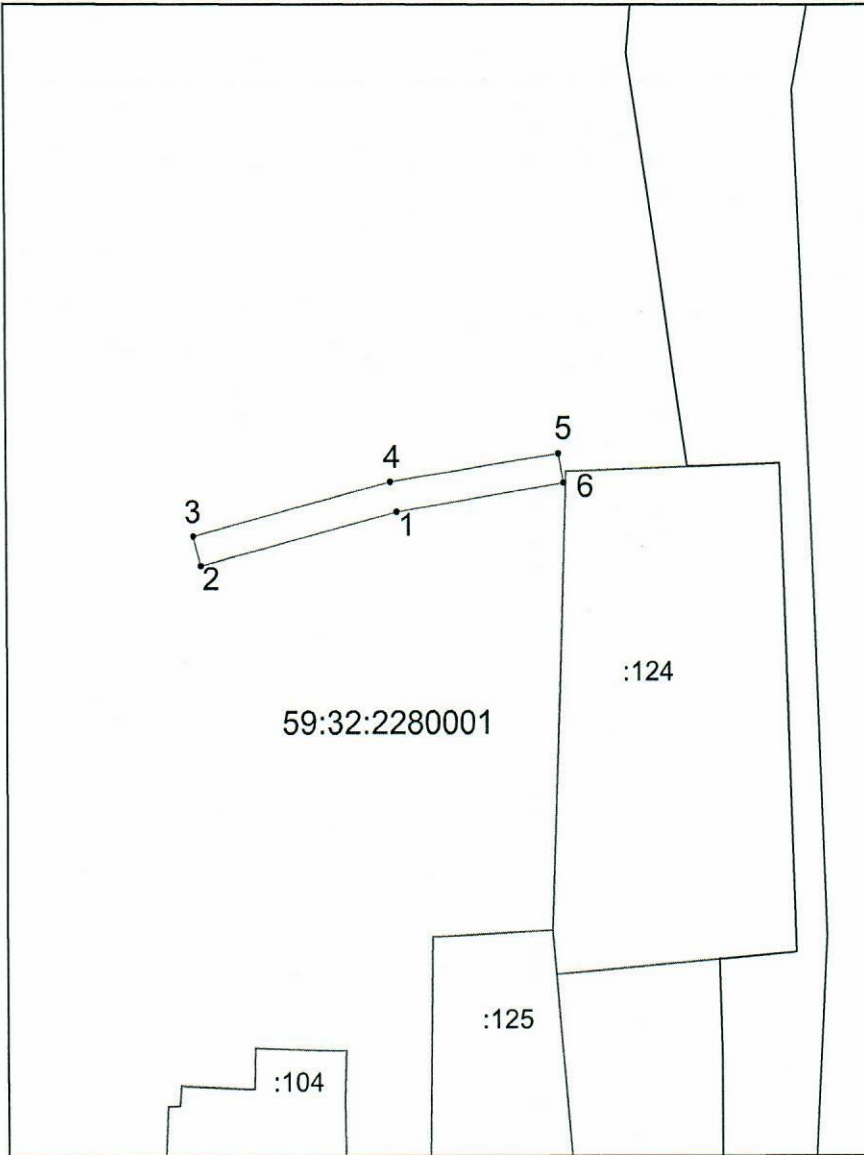
(подпись, печать)

Схема предполагаемых к использованию земель или части земельного участка

Объект: «Строительство участка ВЛ 0,4 кВ от ближайшей опоры ВЛ 0,4 кВ от ТП-4284, установка оборудования учета э/э на опоре ВЛ 0,4 кВ от ТП-4284 для электроснабжения малоэтажной жилой застройки по адресу: Пермский край, Пермский район, г. Гари (кад. номер зем. участка 59:32:2280001:124)»
 Местоположение: Пермский край, Пермский район, г. Гари
 Площадь земель или части земельного участка, кв.м.: 197
 Категория земель: земли населенных пунктов
 Вид разрешенного использования: —

Каталог координат, м

Обозначение характерных точек границ	Координаты	
	X	Y
1	542745,22	2237008,10
2	542738,15	2236982,11
3	542742,01	2236981,06
4	542749,13	2237007,24
5	542752,91	2237029,32
6	542748,97	2237030,00
1	542745,22	2237008,10



Масштаб 1:500

Описание границ смежных землепользователей:

от 1 до 1 — неразграниченные земли

Условные обозначения:

- 1 Характерная точка границы, сведения о которой позволяют однозначно определить ее на местности
- Границы земельных участков, установленные (уточненные) при проведении кадастровых работ, отражающиеся в масштабе
- Граница земельного участка, сведения о которой содержатся в ЕГРН
- :14 Обозначение кадастрового номера земельного участка
- Граница кадастрового квартала

59:32:3720008

Обозначение кадастрового квартала

Заявитель:
Пучнина К.Ю.

по доверенности N ПЗ/359-2023
от 09.01.2023

(подпись, расшифровка подписи)